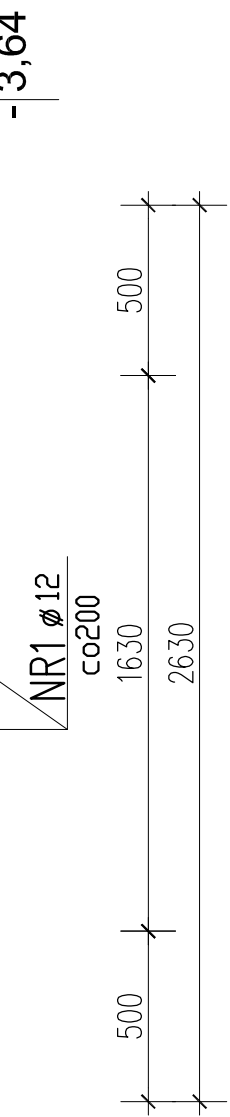
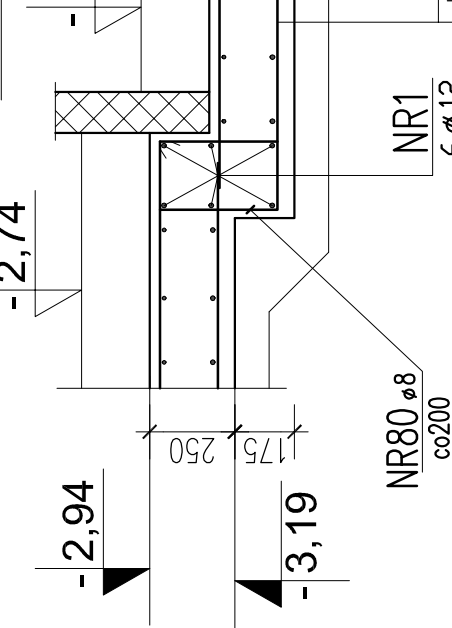
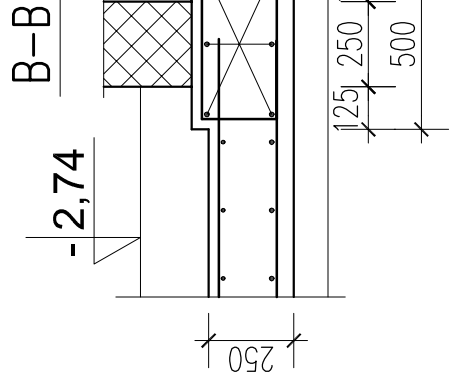
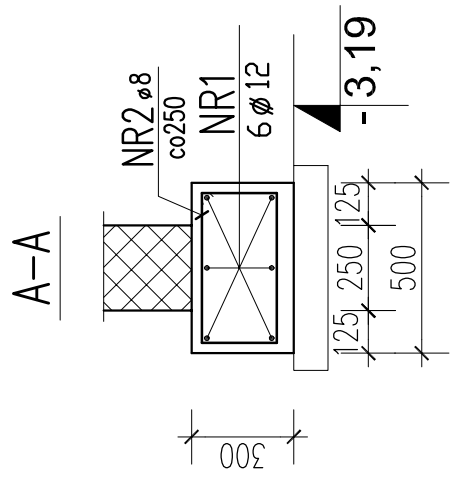
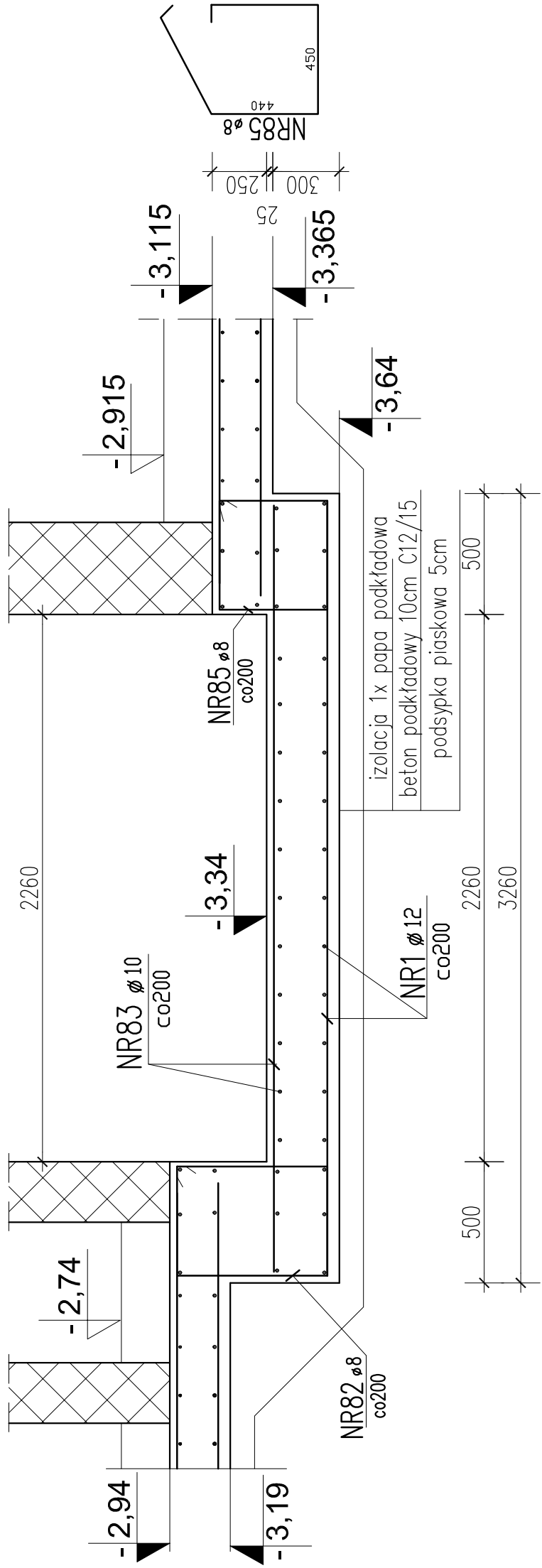


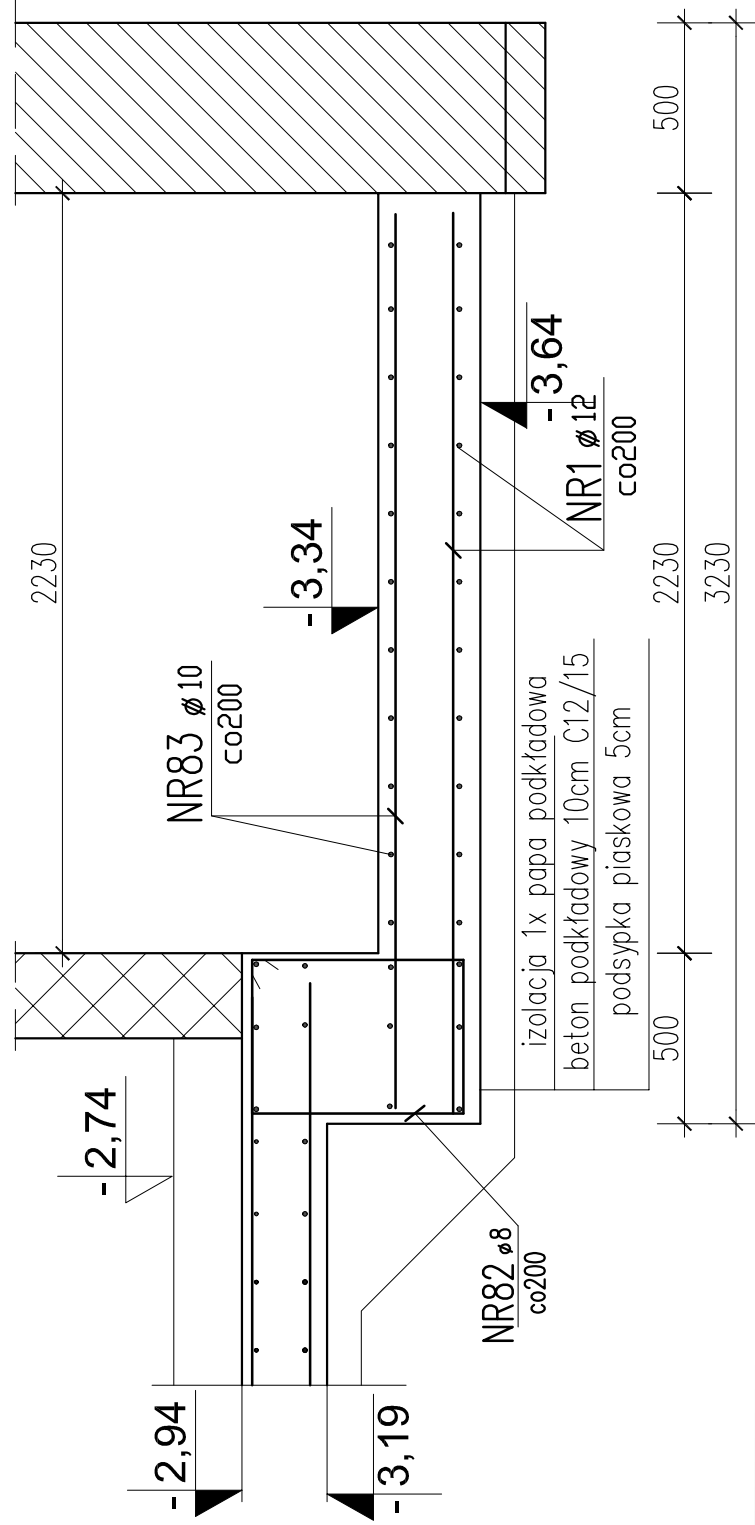
F-F



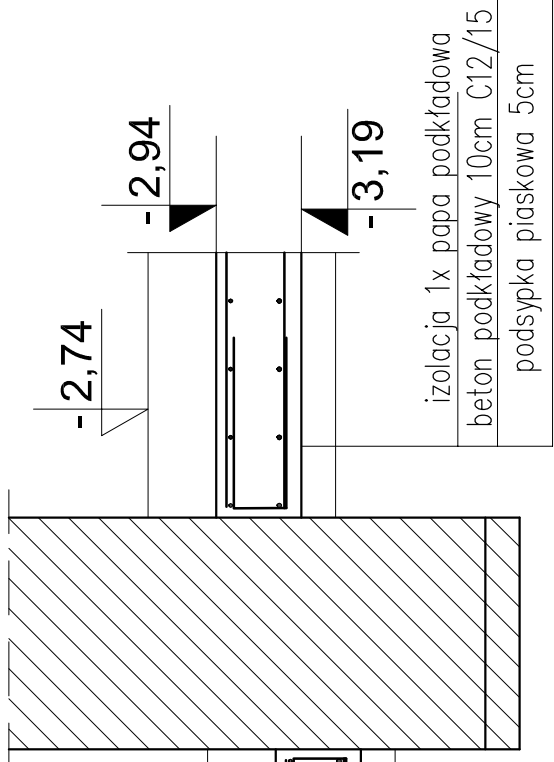
G-G



H-H



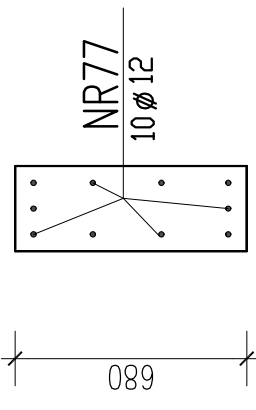
i-i



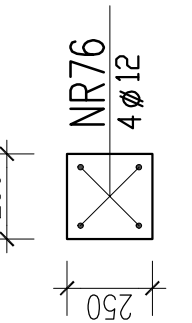
BETON C25/30,
KLASA ESPOZYCJI XC4
STAL A-IIIN (RB 500W)
A-O

UWAGI:
1. Wszystkie wymiary sprawdzić na budowie.
2. Otulina zbrojenia dolna 5cm, pozostałe 3cm

Łączniki do słupa S2

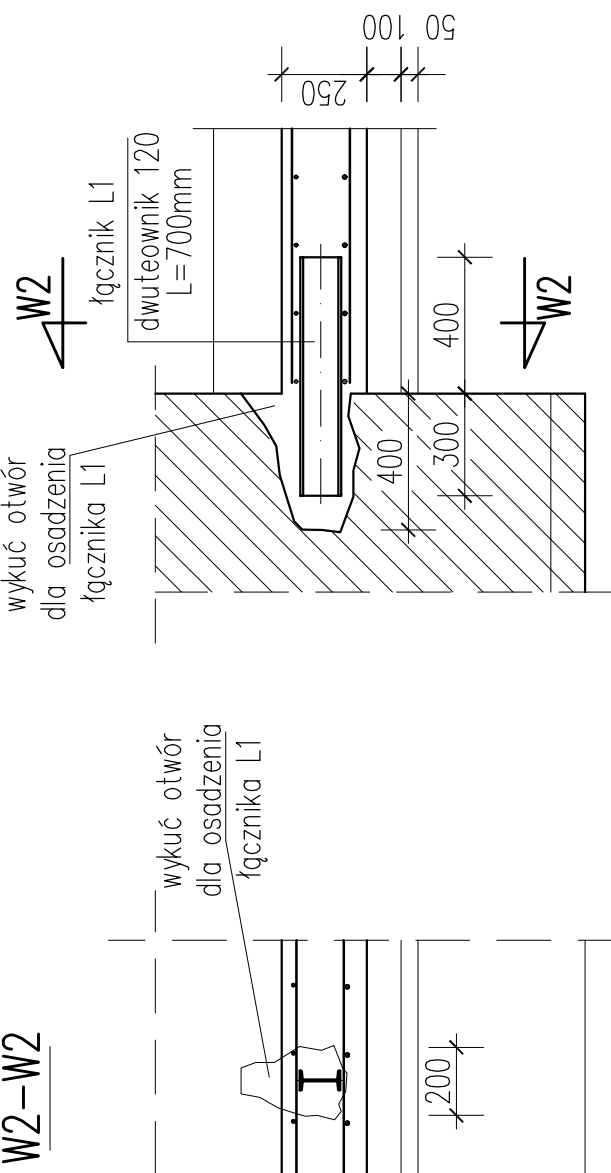


Łączniki do słupa S1

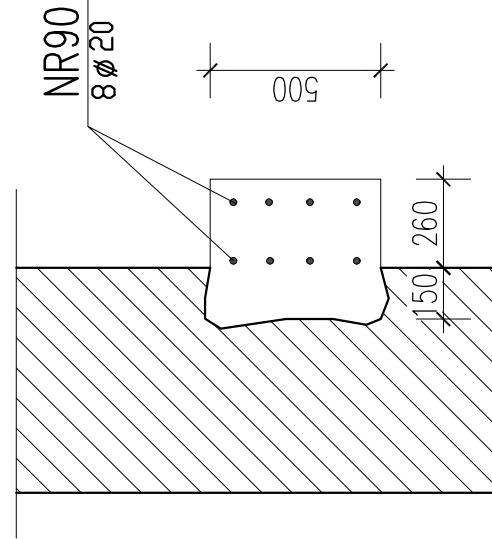


detal "L" – szt.37

osadzenia łączników L1
w ścianach istniejących



Łączniki do filara S3



BRUS , LACHOWICZ - ARCHITEKCI	
41 - 800 ZABRZE; UL. WOLNOŚCI 345 a / pokój 302 tel/fax (32) 777 13 01	
ANEXS DO DOKUMENTACJI PROJEKTOWEJ: "PROJEKT WYKONANIA IZOLACJI PODŁOGI I ŚCIAN ISTNIEJĄCEGO BUDYNKU GORZELNI W KOCHANOWICACH"	
PROJEKTOWAŁ	PRZECZYSTOŚĆ
mgr inż. Dariusz ZARĘBSKI	mgr inż. Dariusz ZARĘBSKI
nr upr. 103894	nr upr. 103894
SPRAWDZIŁ	SPRAWDZIŁ
mgr inż. Jacek BERNOT	mgr inż. Jacek BERNOT
nr upr. 38102	nr upr. 38102
BRAMA	BRAMA
P.W./Konstrukcja	BRAMA
DATA	DATA
LIPIEC 2020	LIPIEC 2020

2

1:50